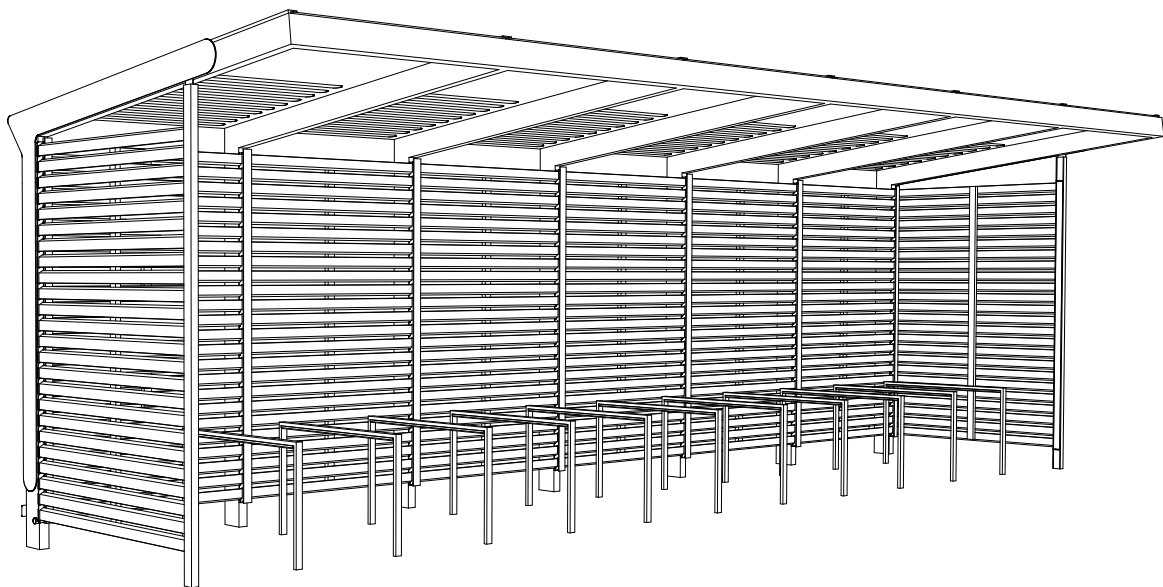
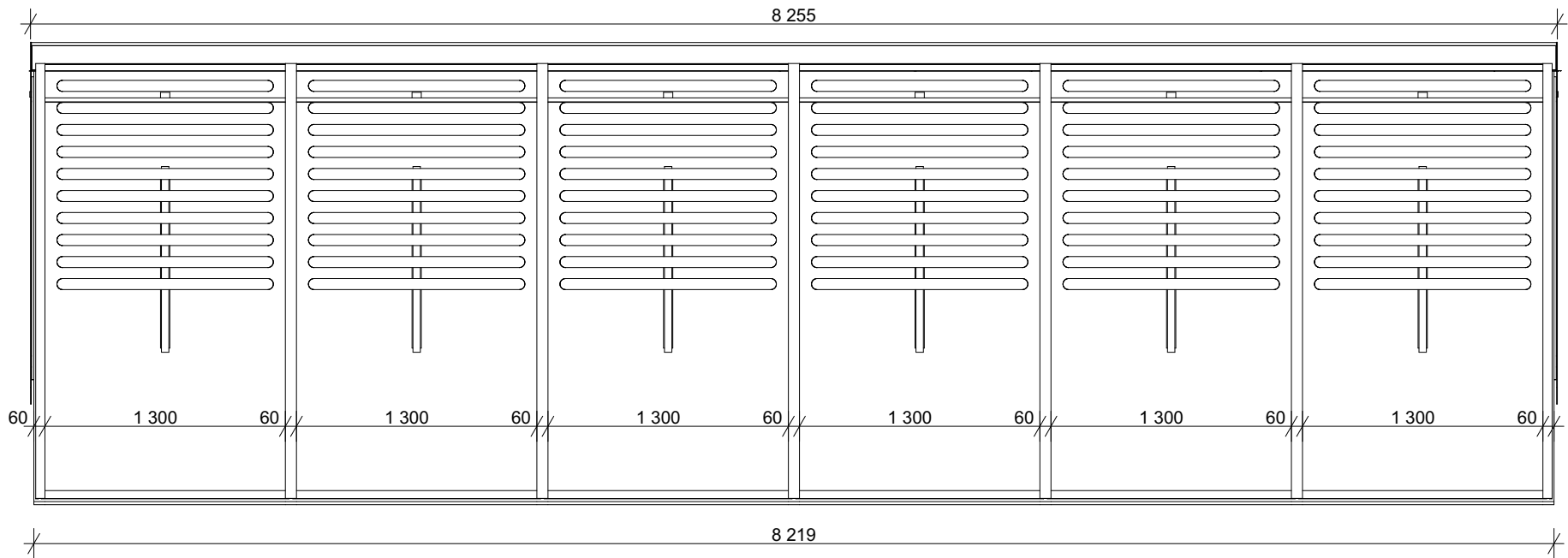


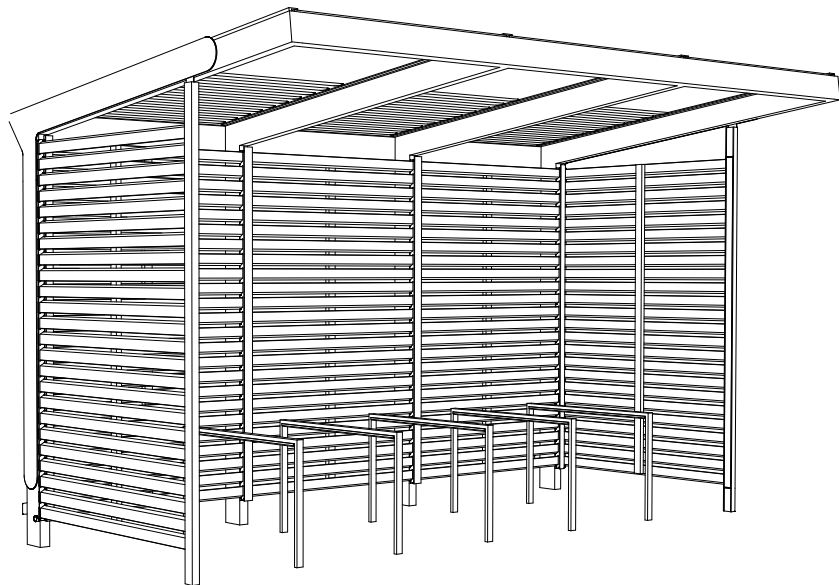
CYKLOPRÍSTREŠOK VEĽKÝ - AXONOMETRIA



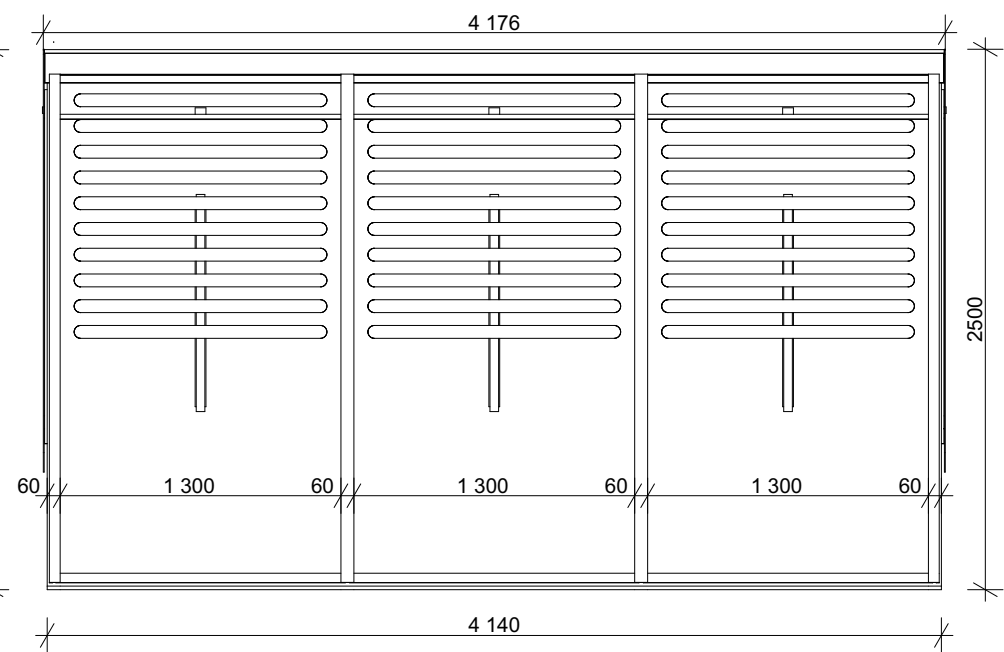
CYKLOPRÍSTREŠOK VEĽKÝ - PÔDORYS STRECHY



CYKLOPRÍSTREŠOK MALÝ - AXONOMETRIA



CYKLOPRÍSTREŠOK MALÝ - PÔDORYS STRECHY



POZNÁMKA:

- Rozhodujúce rozmery a vzdialenosti všetkých stavebných prvkov je nutné domerať na stavbe!
- Pri realizácii výkopových prác je potrebné vytýčenie inžinierskych sietí, overiť a prípadne prehodnotiť základové pomery stavby, pred betónovaním je nutné prizvať statika stavby
- Štrkové lôžko je všade zhutnené a valcované na požadovanú únosnosť !
- Veľkosti a dimenzie základovej, stropnej a strešnej konštrukcie sú navrhnuté konštrukcie - viď PD
- Zhotoviteľ je povinný v prípade zistených chýb v projektovej dokumentácii neodkladne informovať projektanta
- Výkresová dokumentácia podlieha v plnej miere autorskému zákonu, zmeny sú možné len so súhlasom autora !
- Projektant nenesie žiadnu zodpovednosť za zmeny uskutočnené bez jeho písomného súhlasu !

ZOD. PROJEKTANT/ AUTOR:	Ing.arch. Patrik Kasperkevič	<div>architektúra / dizajn / interiér</div> <div>freeDOM</div> <div>ING. ARCH. PATRIK KASPERKEVIČ</div> <div>patrik.kasperovic@gmail.com</div> <div>0918 364 782</div> <div>Duklianskych Hrdinov 3</div> <div>064 01 Stará Ľubovňa</div>
VYPRACOVALI :	Ing.arch. Patrik Kasperkevič, Duklianskych hrdinov 3, Stará Ľubovňa	
STAVEBNÍK:	Mesto Stará Ľubovňa	
MIESTO STAVBY:	Stará Ľubovňa	
NÁZOV STAVBY:	Doplnková cykloinfraštruktúra v meste Stará Ľubovňa	FORMÁT: A3
CHARAKTER STAVBY	novostavba	DÁTUM: 10/2019
STUPEŇ PROJEKTU:	Ohlásenie stavebných prác	MIERKA: 1:35
OBSAH VÝKRESU:	Cykloprístrešky	A.14